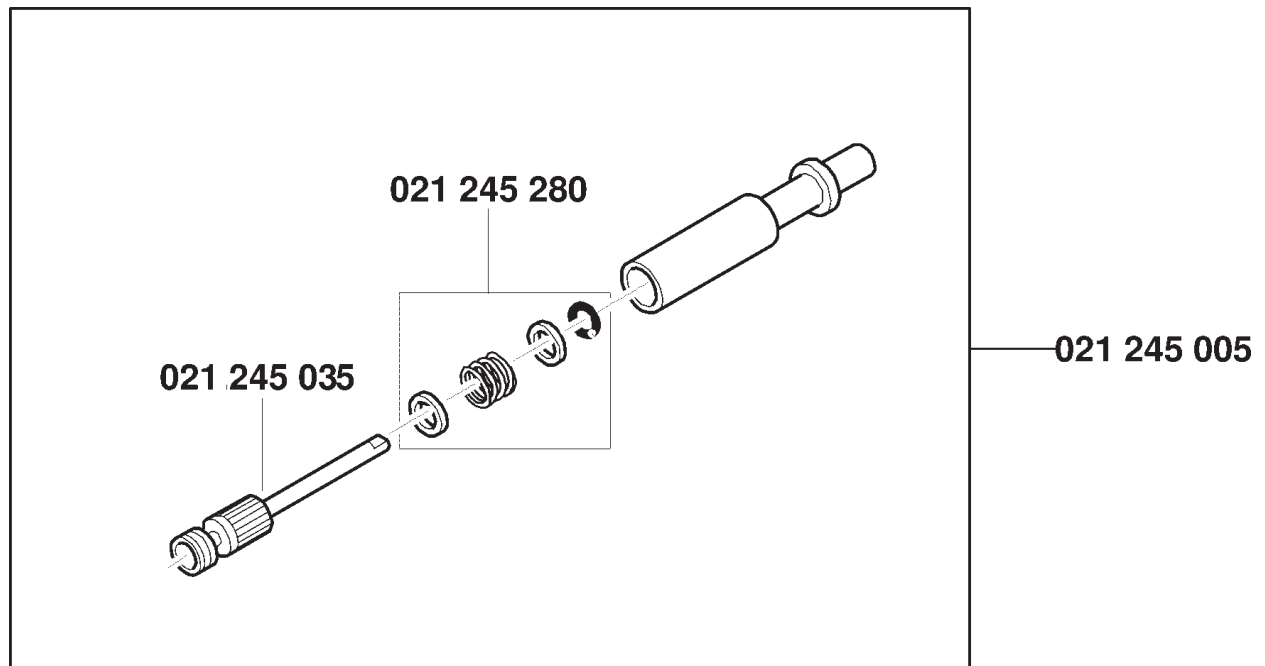


C.T.	10/2
PAG.	1/1
DATA	30/08/06

MODELLO	DCS33, DCS34, DCS340, DCS341, DCS344, DCS400, DCS401, DCS410, UC3010A, UC3503A, UC4003A, UC3510A, UC4010A, PS33, PS341, PS344, PS400, PS401, PS410, PS411, ES31A, ES36A, ES2035A, ES2040A
OGGETTO	MODIFICA POMPA OLIO

DISEGNO E SPIEGAZIONE


RIF.	VECCHIA PARTE	Q.TA'	Gr. List.	I/C	NUOVA PARTE	Q.TA'	Gr. List.	NOTE
1	Pompa olio 021245004	1	15	SI	Pompa olio 021245005	1	22	
2					Pistone metallico 021245035	1	11	
3	Kit riparazione 957245270	1	13	NO	Kit riparazione 021245280	1	13	

Il nuovo corpo pompa ed il nuovo pistone sono composti da lega metallica, a differenza dei vecchi particolari che erano composti da materiale plastico.

I/C=intercambiabilità

APPROVAZIONI